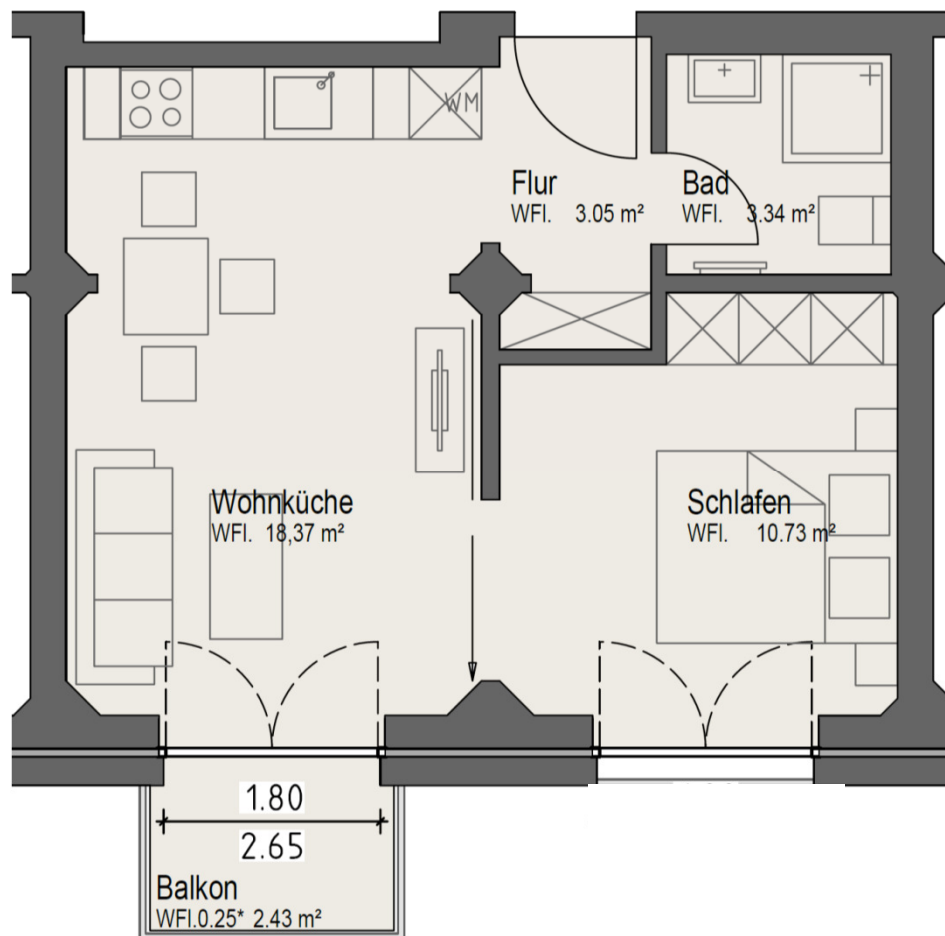


Krusespeicher Feriendomizil am historischen Hafen Wismar



Grundrissänderungen, bedingt durch statische oder technische Erfordernisse, bleiben ausdrücklich vorbehalten

Die Möblierung stellt ein Einrichtungsbeispiel dar.

Kruse
Speicher

Feriendomizil am
historischen Hafen

Wohnung Nr. 19 / Typ B
4. Obergeschoss

Wohnfläche:
36,25 m²

Anteilige
Gemeinschaftsfläche:
3,78 m²

Kaufpreis
Ferienwohnung (netto):
121.000 €

Kaufpreis
Inventar (inkl. MwSt.):
20.825 €

zzgl. Kaufnebenkosten

