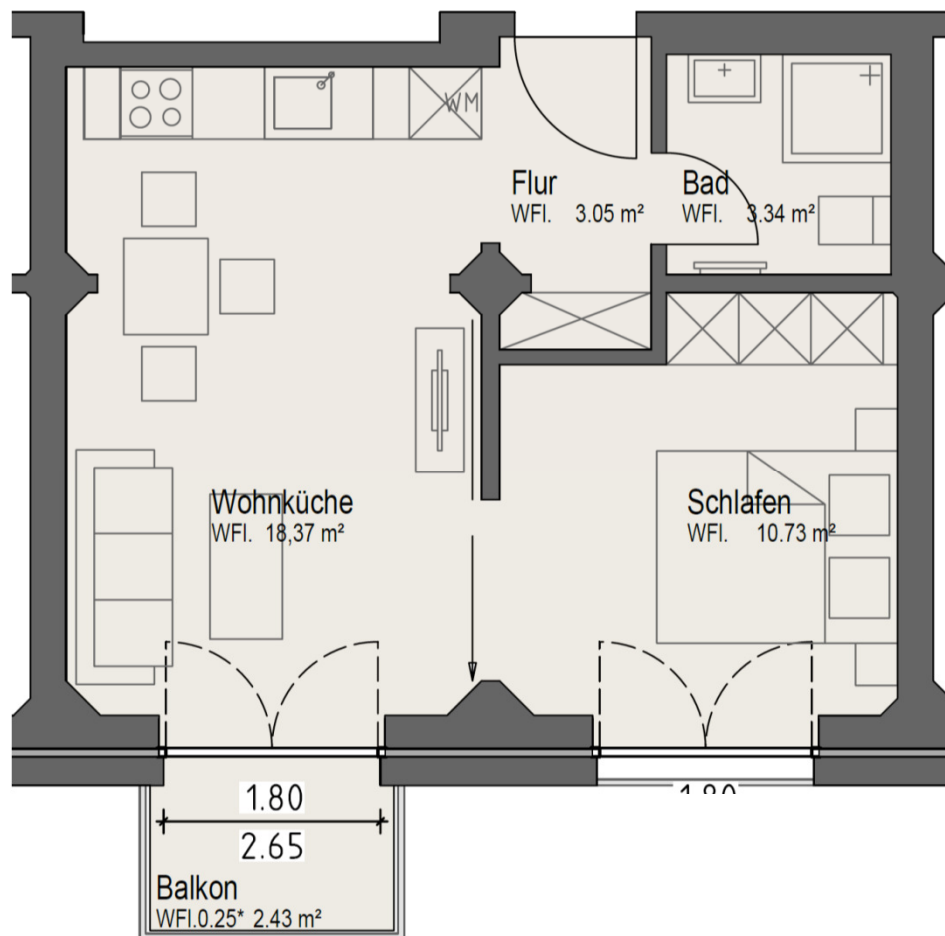


# Krusespeicher Feriendomizil am historischen Hafen Wismar



Grundrissänderungen, bedingt durch statische oder technische Erfordernisse, bleiben ausdrücklich vorbehalten

Die Möblierung stellt ein Einrichtungsbeispiel dar.

Kruse  
Speicher

Feriendomizil am  
historischen Hafen

**Wohnung Nr. 3 / Typ B**  
**2. Obergeschoss**

Wohnfläche:  
36,25 m<sup>2</sup>

Anteilige  
Gemeinschaftsfläche:  
3,78 m<sup>2</sup>

Kaufpreis  
Ferienwohnung (netto):  
116.900 €

Kaufpreis  
Inventar (inkl. MwSt.):  
20.825 €

zzgl. Kaufnebenkosten

